

AUSZEICHNUNG
 GUTER BAUTEN 2008 //
 KANTON BASEL-STADT
 KANTON BASEL-LANDSCHAFT

WEHADECKAG
 Decken- & Wandsysteme
 Gipsarbeiten

Leimgrubenweg 16
 4053 Basel
 Tel. 061 695 80 80
 Fax 061 695 80 81

Basel | Binningen | Möhlin | www.wehadeck.ch



STAATSARCHIV KANTON BASEL-LANDSCHAFT

Liestal, Wiedenhubstrasse // Bauherrschaft Kanton Basel-Landschaft
Architekten EM2N Mathias Müller, Daniel Niggli, Zürich

WEHADECKAG
Decken- & Wandsysteme
Gipsarbeiten

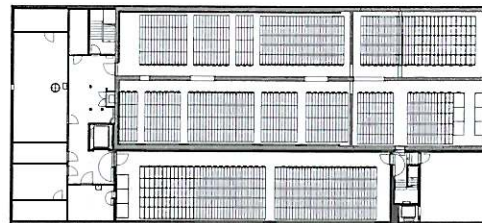
Leimgrubenweg 16
4053 Basel

Tel. 061 695 80 80
Fax 061 695 80 81

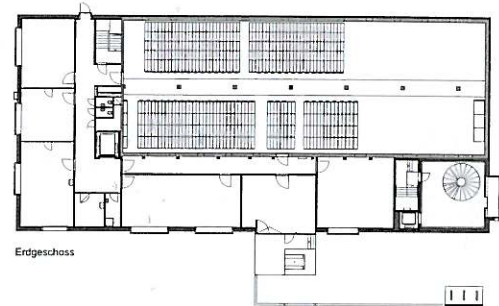
Basel | Binningen | Möhlin | www.wehadeck.ch

Durch den Umbau und die Aufstockung eines wenig anziehenden Baus erreicht die Institution des Staatsarchivs die ihr gebührende öffentliche Präsenz. Die unteren drei geschlossenen Geschosse bergen das wertvolle Archivgut, auf dem der Lesesaal als gläserner Pavillon ruht. Wer sich durch den bunkerartigen Eingangsbereich über eine skulpturale Wendel-

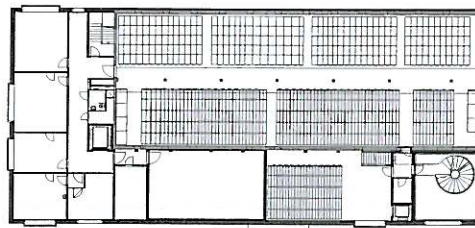
treppe ins zweite Obergeschoss hinauf bewegt, erlebt hier Transparenz nach innen und nach aussen. Aus dem Zug wahrgenommen, kündet sich die Kantonshauptstadt mit den Leuchttürmen des neuen Staatsarchivs und der Kantonsbibliothek einprägsam an.



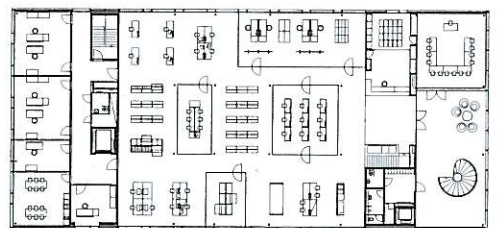
Untergeschoss



Erdgeschoss



1. Obergeschoss



2. Obergeschoss



