

**Standort**  
**Bauherrschaft**  
**Architekt**  
**Bauleitung**

**Hasenrainstrasse | 98 | 4102 | Binningen**  
**Andres & Angela Egger-Renz | 4102 | Binningen | familie@egger-renz.ch | 061 302 22 22**  
**Wehadeck AG, Andres Egger | 4053 | Basel | office@wehadeck.ch | 061 695 80 80**  
**Mermet & Burckhardt Architekten AG | 4052 | Basel | info@mermetburckhardt.ch | 061 311 34 35**

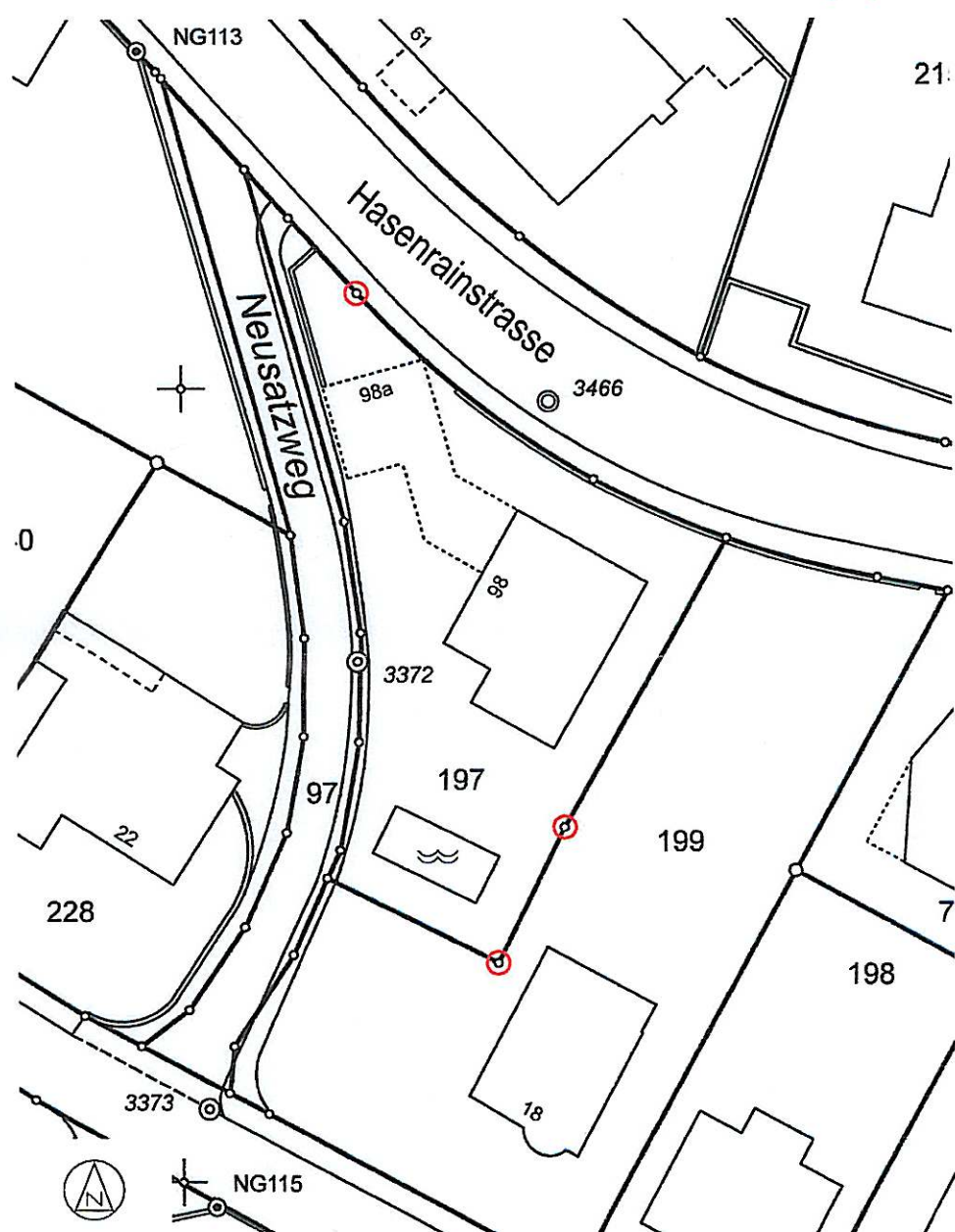
**Projektbeschreibung:** Die Parzelle ist mit ihrer Dreiecksform und der Tatsache, dass Seite Hasenrain die Gemeindebaulinie und Seite Neusatzweg die kant. Grenzabstände gelten, recht eingeschränkt und bietet bei der Wahl vom Grundriss wenig Möglichkeiten, d.h. maximale Breite 9,60m und Länge 12m. Bauherr Egger wollte einen modernen roten Kubus, die alte Garage stehen lassen und mit dem Neubau verbinden („trocken ins Haus kommen“ und zusätzlichen Raum gewinnen) und mit seiner Wehadeck AG einen Prototypen erstellen. Er baute viele eigene Produkte (zB. Glasfasersternenhimmel, Beamerdeckenlift, unsichtbare Soundanlage) sowie moderne Technik und Erleichterungen für den Alltag ein (AMX-Hausvernetzung mit Licht- und Storensteuerung, Wetterstation, usw. dann Wäscheabwurf und Zentralstaubsauger). Die Fassade ist aus Holz Rhomboid rot.

Markant sind die zwei parallellaufenden Metallwagentreppen, die rund 5x5m grosse Fensterfront mit der hohen Galerie und dem Absatz Essen zu Wohnen. Vom Aufbau her wurde das UG betoniert und der Rest in Trockenbau-Skelettbauweise erstellt. **Vorteile sind**, dass „alles trocken ist“ (ausser Unterlagsboden), schnell gebaut, von den Isolationswerten (14+6cm) her dem Minergiestandard entspricht, sehr gute akustische Werte von Raum zu Raum und gegen Aussen (Umwelt/Fluglärm) aufweist, quasi nicht brennbar und Erdbeben sicher ist, einen optimalen Blitzschutz bietet (Farad'ischer Käfig) und natürliche und gesunde Gips-Baustoffe verwendet wurden und spätere Umbauten einfach vorgenommen werden können. Weiteres unter [www.leichtbauhaus.ch](http://www.leichtbauhaus.ch)

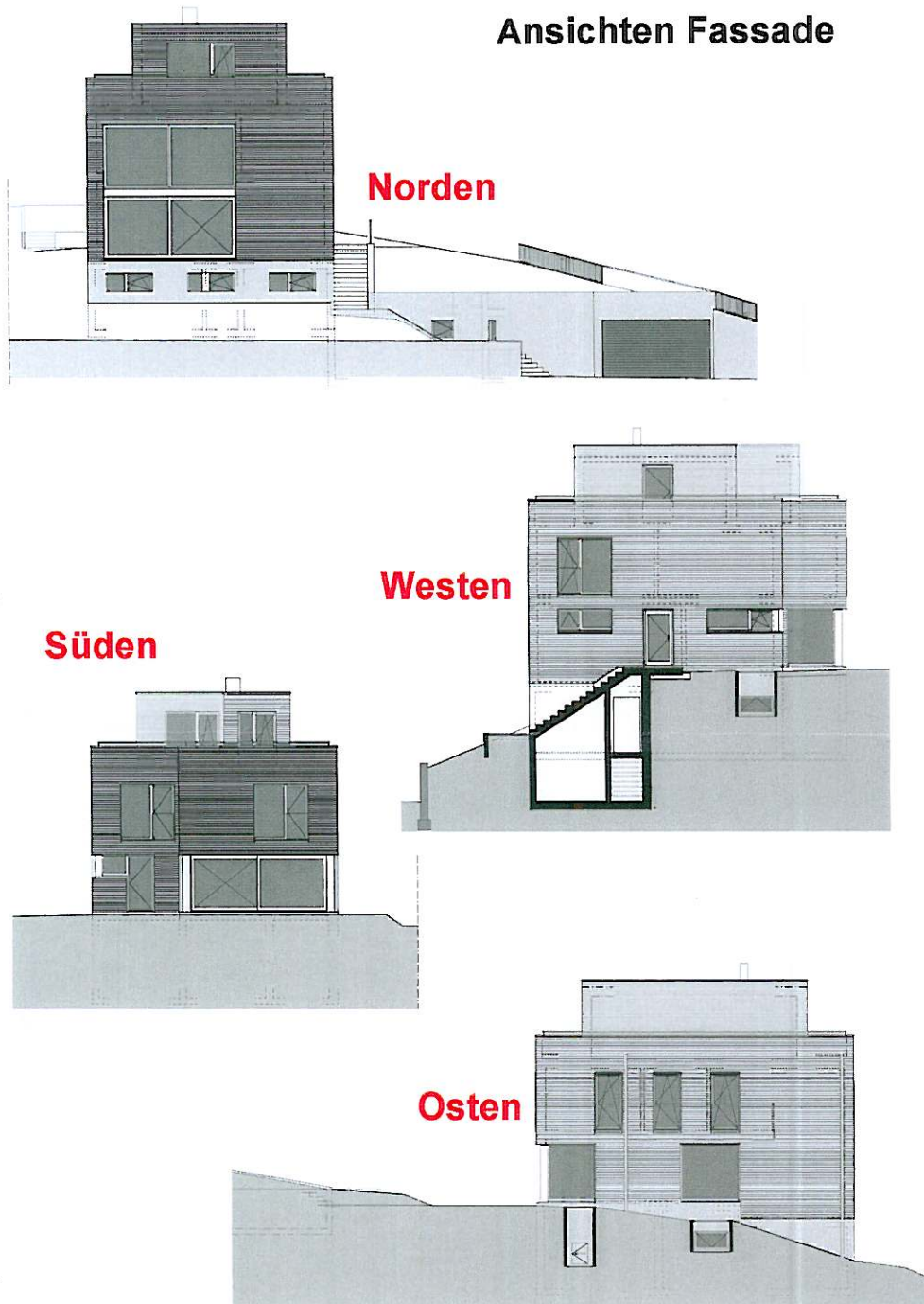
Gemeinde Binningen

Situationsplan

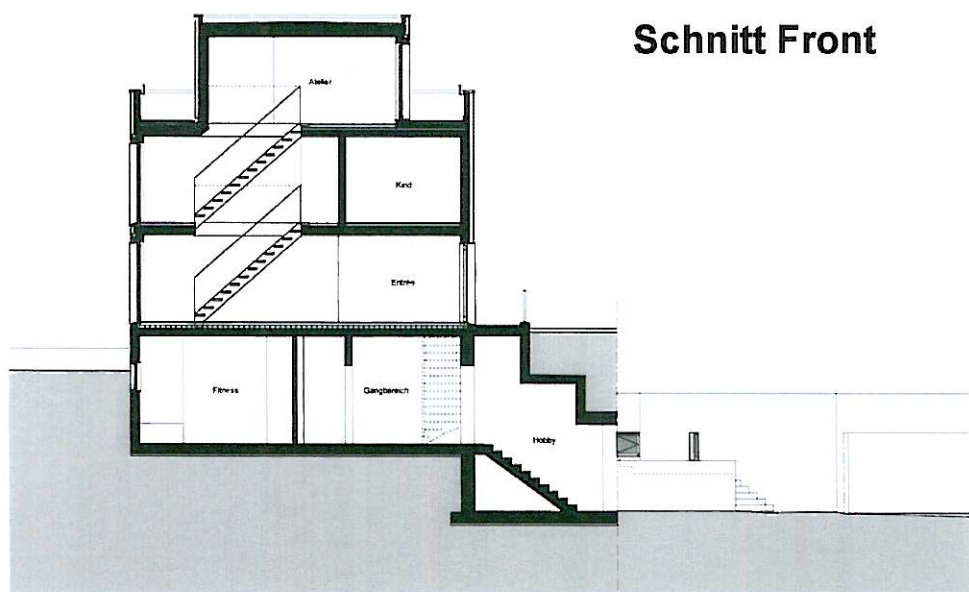
Hasenrainstrasse 98/Parzelle 197/617 m2/leichte Hanglage



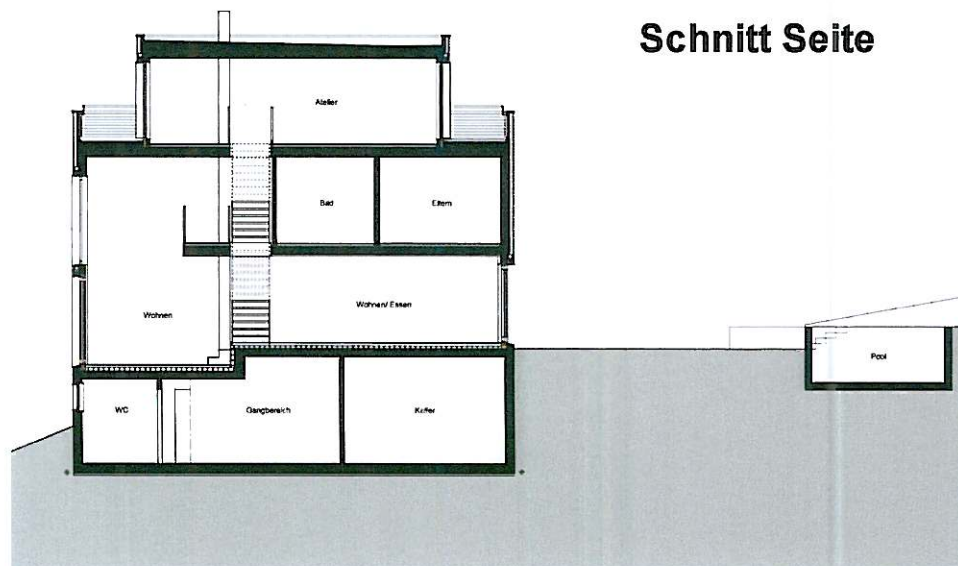
Ansichten Fassade

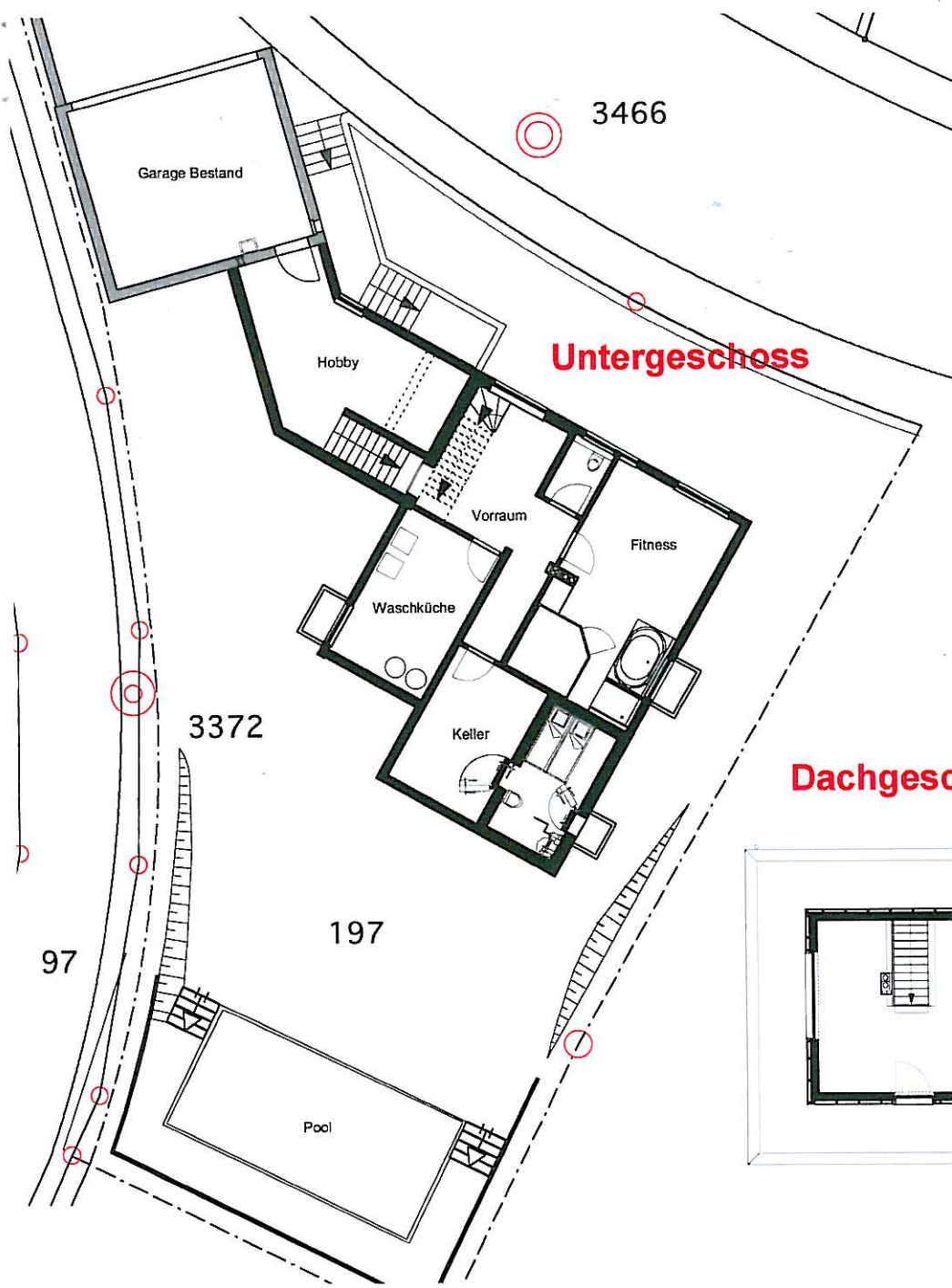


Schnitt Front

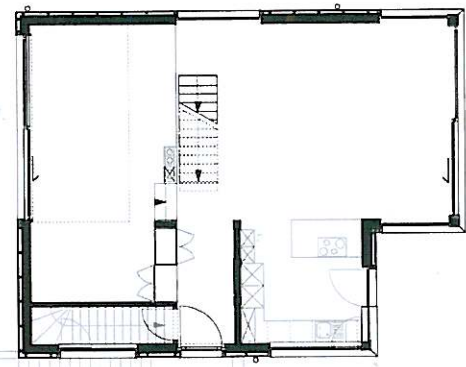


Schnitt Seite





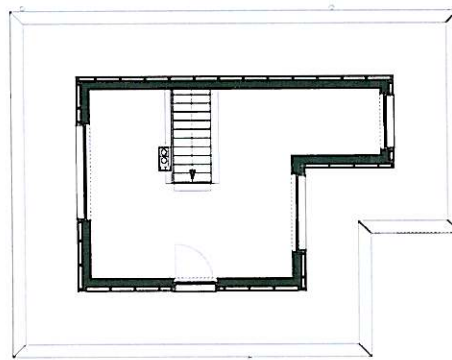
**Erdgeschoss**



**Obergeschoss**



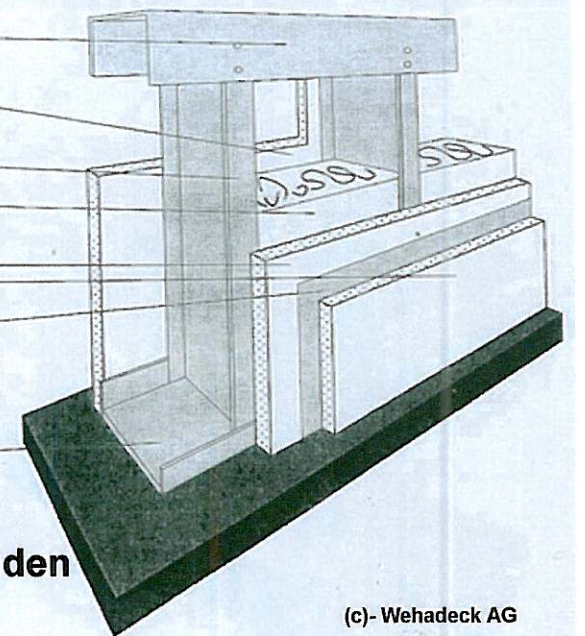
**Dachgeschoss/Attika**



**Grundrisse**



- Profil S1515
- Trägerplatte  
z.B. Span 19mm
- Profil C1515
- Dämmung  
140mm
- Gipskarton-  
Bauplatte  
2x12,5mm
- Dampfsperre
- Profil U1515



**Aufbau einer tragenden Aussenwand**

(c)- Wehadeck AG



Rohbau hinten  
Seite Neusatzweg



Haus fertig Seite  
Neusatzweg



Altes Haus

